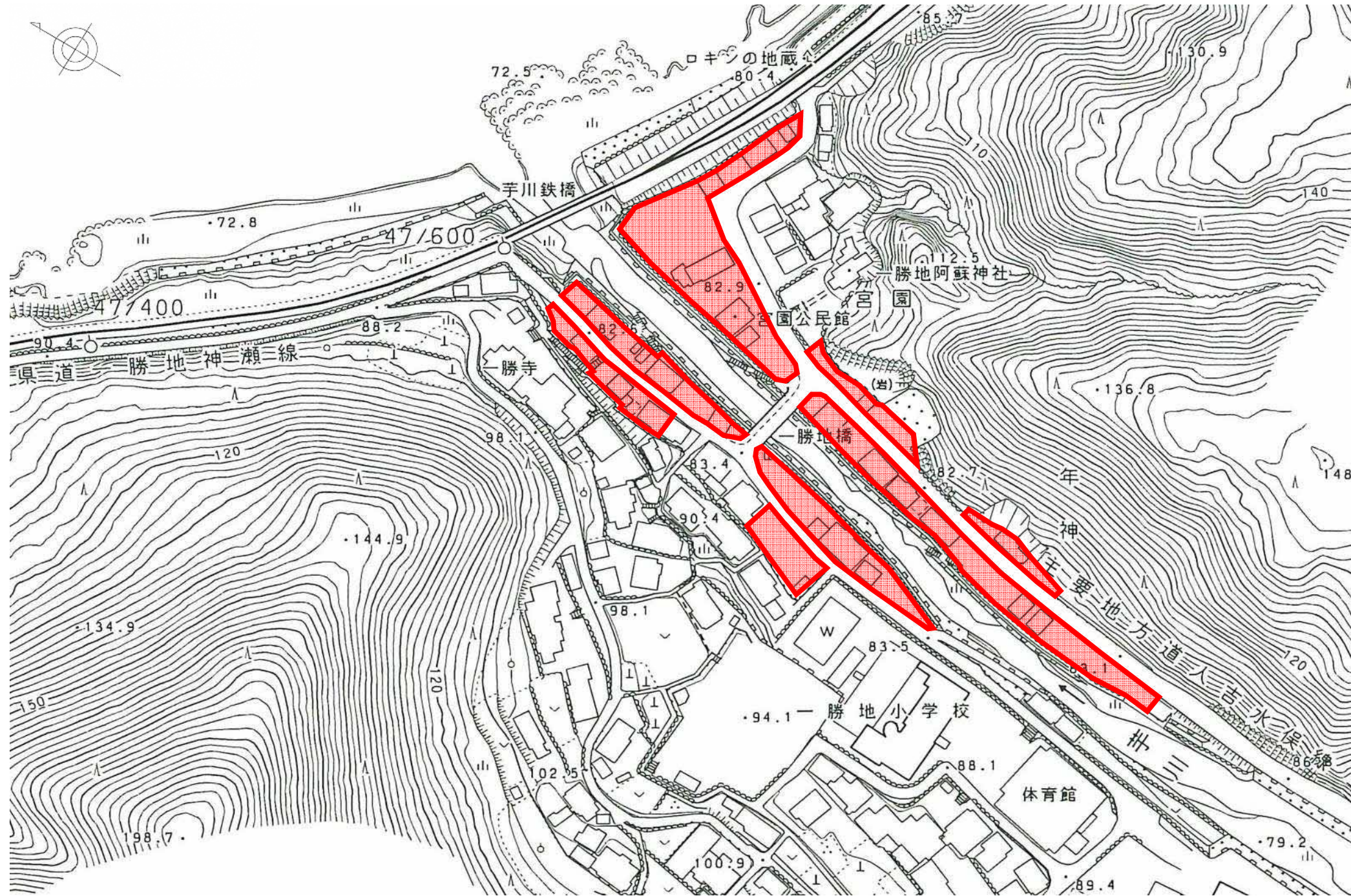


# 球磨村災害危険区域

(令和7年1月1日球磨村告示第2号)

[NO SCALE]



区域名	指定範囲 <sup>※1</sup>	災害危険設定水位 <sup>※2</sup>
宮園	47k600+000から47k600+ 85まで	83.6メートル

※1：指定範囲は、球磨川距離標を基準とする。

※2：災害危険設定水位は、東京湾中等潮位を基準とする。