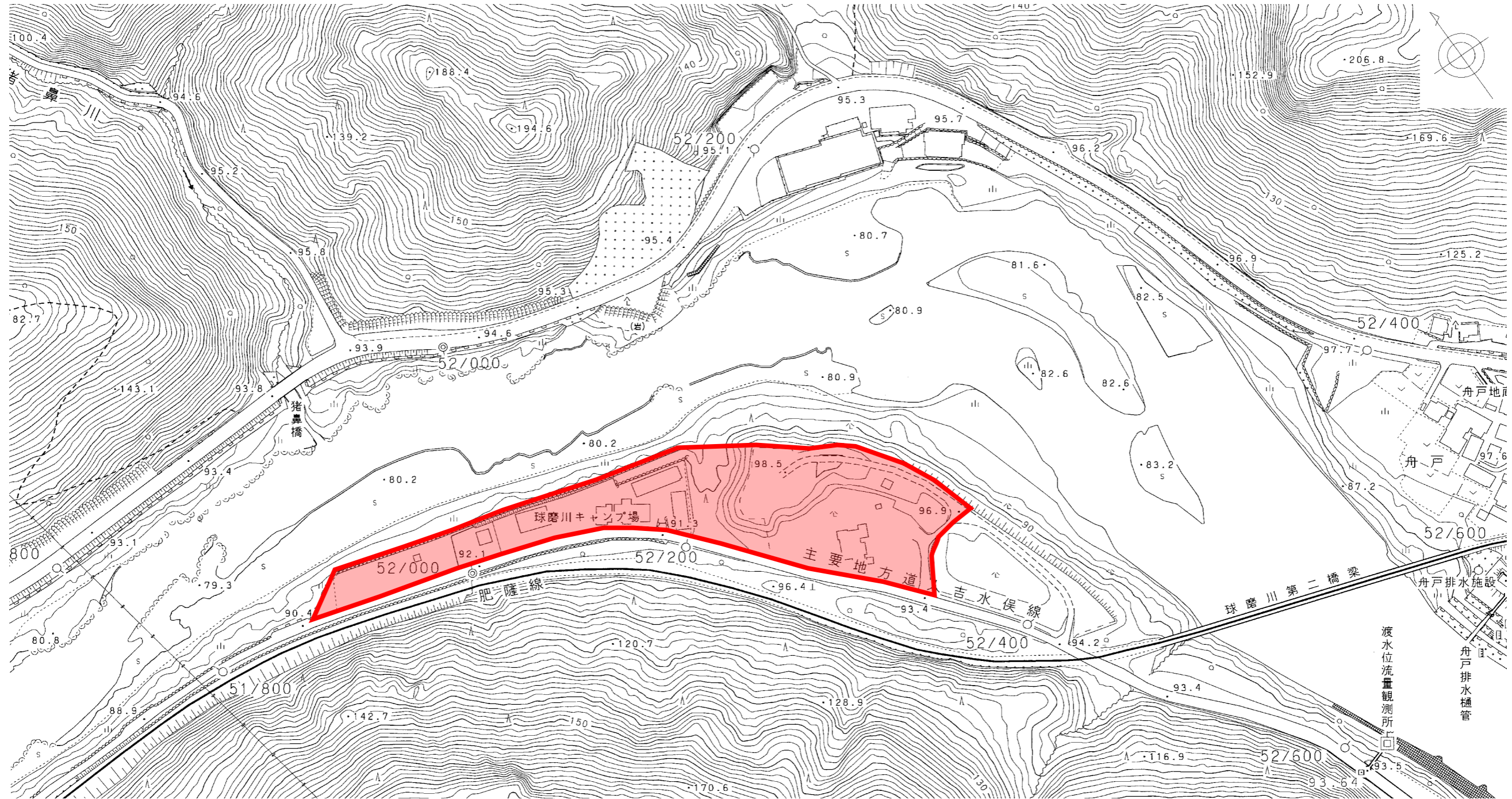


球磨村災害危険区域

(令和6年6月3日球磨村告示第26号)

[NO SCALE]



区域名	指定範囲 ^{※1}	災害危険設定水位 ^{※2}
鵜口	51k800+ 40から52k200+000まで	94.9メートル
	52k200+000から52k200+135まで	95.2メートル

※1：指定範囲は、球磨川距離標を基準とする。

※2：災害危険設定水位は、東京湾中等潮位を基準とする。