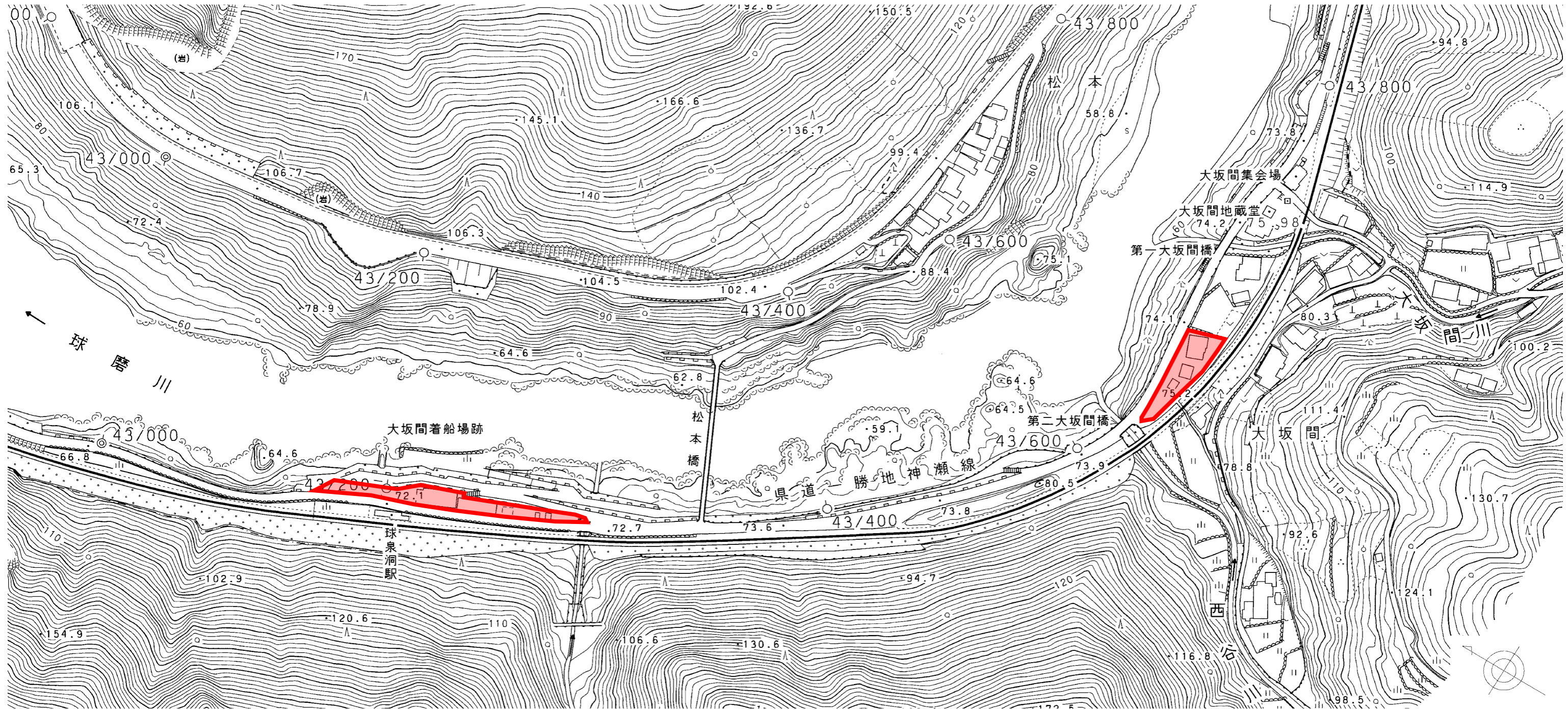


# 球磨村災害危険区域

(令和6年6月3日球磨村告示第26号)

[NO SCALE]



区域名	指定範囲 <sup>※1</sup>	災害危険設定水位 <sup>※2</sup>
大坂間	43k000+140から43k200+112まで	73.4メートル
	43k600+ 20から43k600+ 97まで	74.7メートル

※1：指定範囲は、球磨川距離標を基準とする。

※2：災害危険設定水位は、東京湾中等潮位を基準とする。