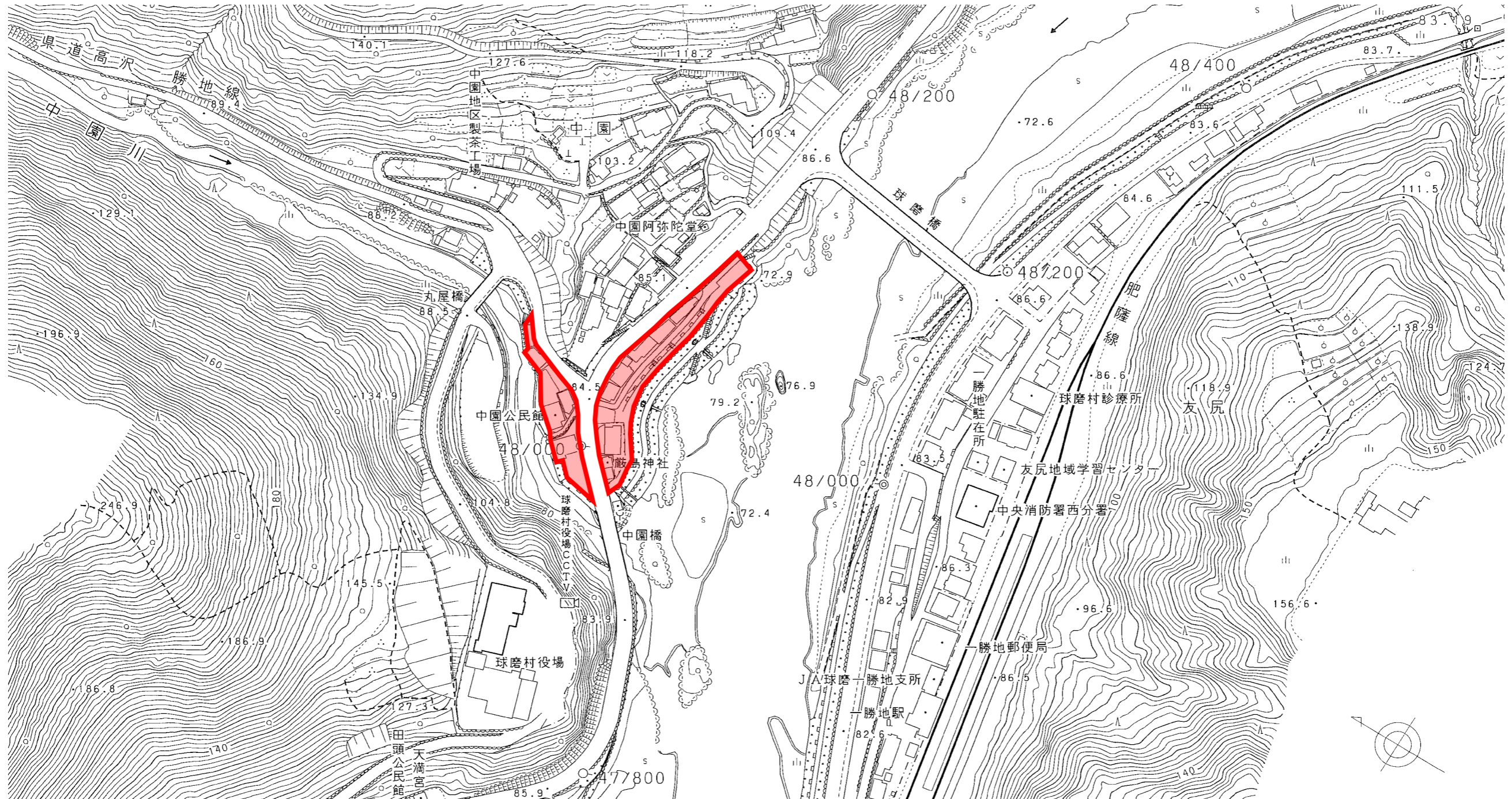


球磨村災害危険区域

(令和5年6月30日球磨村告示第31号)

[NO SCALE]



区域名	指定範囲 ^{※1}	災害危険設定水位 ^{※2}
中園	47k800+150から48k000+150まで	84.6メートル

※1：指定範囲は、球磨川距離標を基準とする。

※2：災害危険設定水位は、東京湾中等潮位を基準とする。