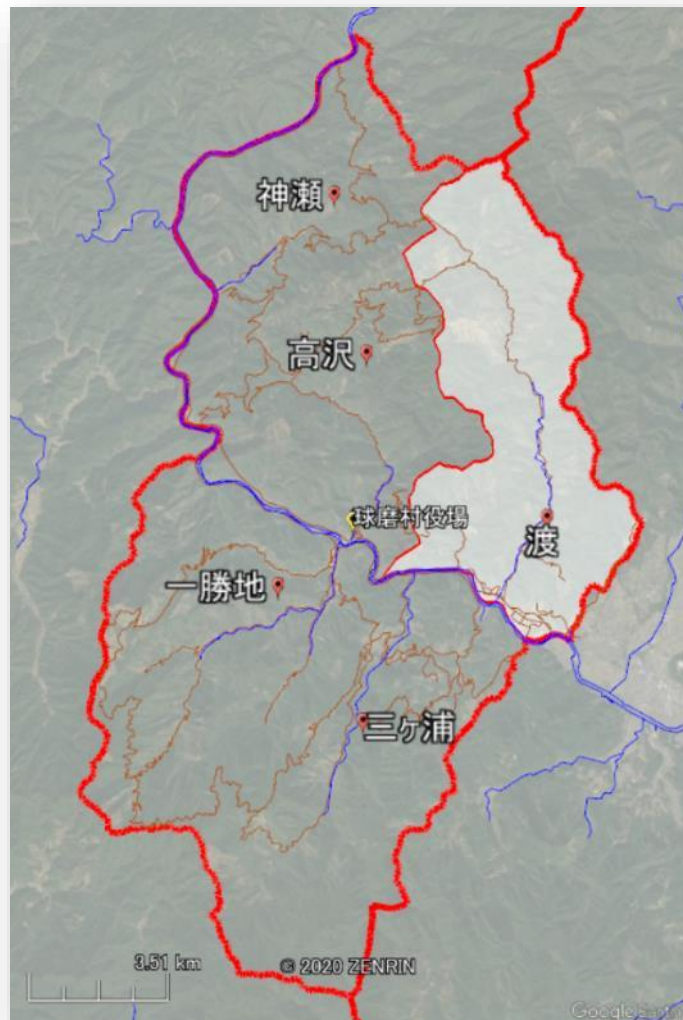


3. 地域別検証

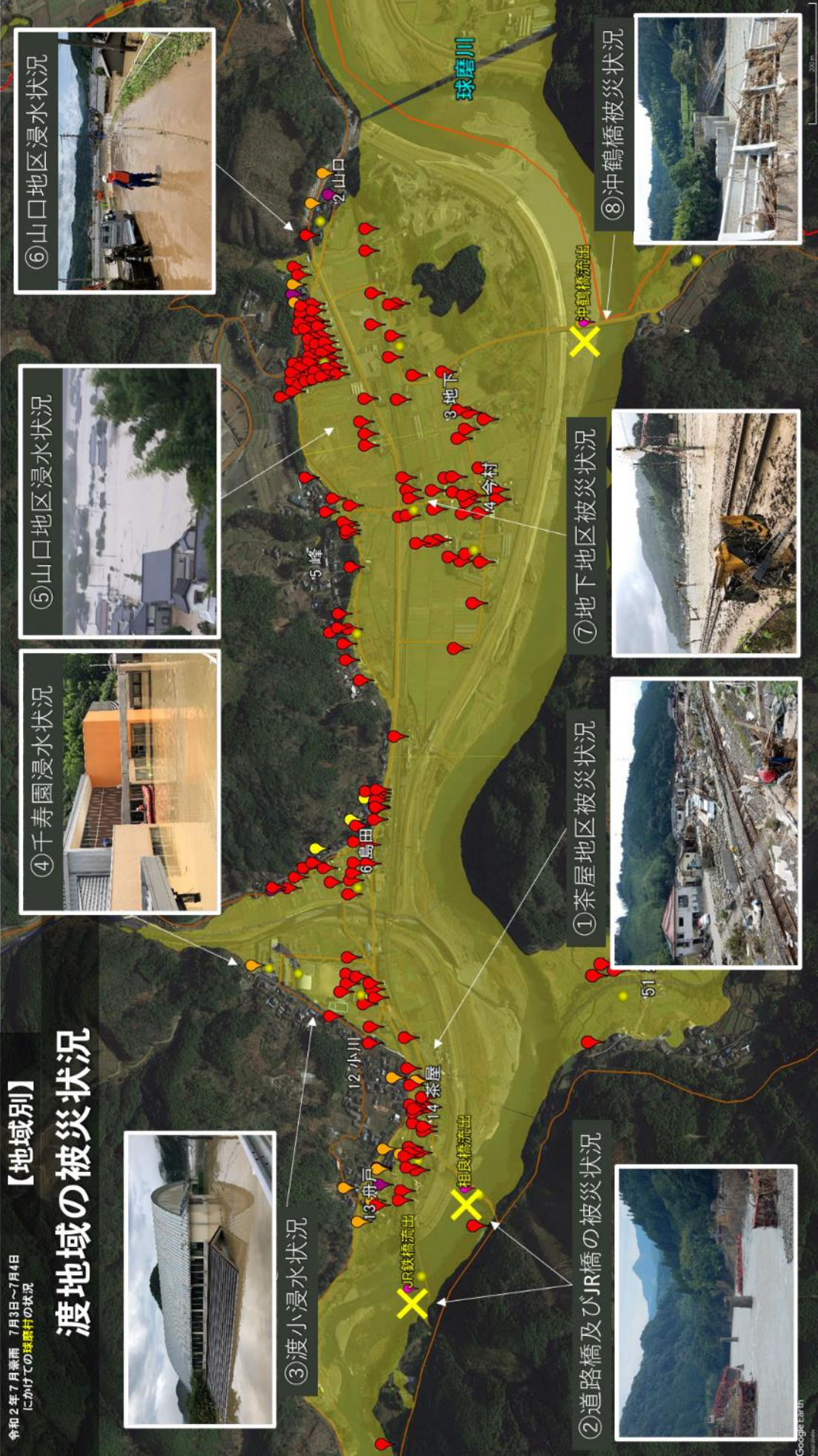
1) 渡地域



令和2年7月豪雨 7月3日~7月4日
にかけての球磨川の状況

【地域別】

渡地域の被災状況



③ 渡小浸水状況

② 道路橋及びJR橋の被災状況

① 茶屋地区被災状況

⑦ 地下地区被災状況

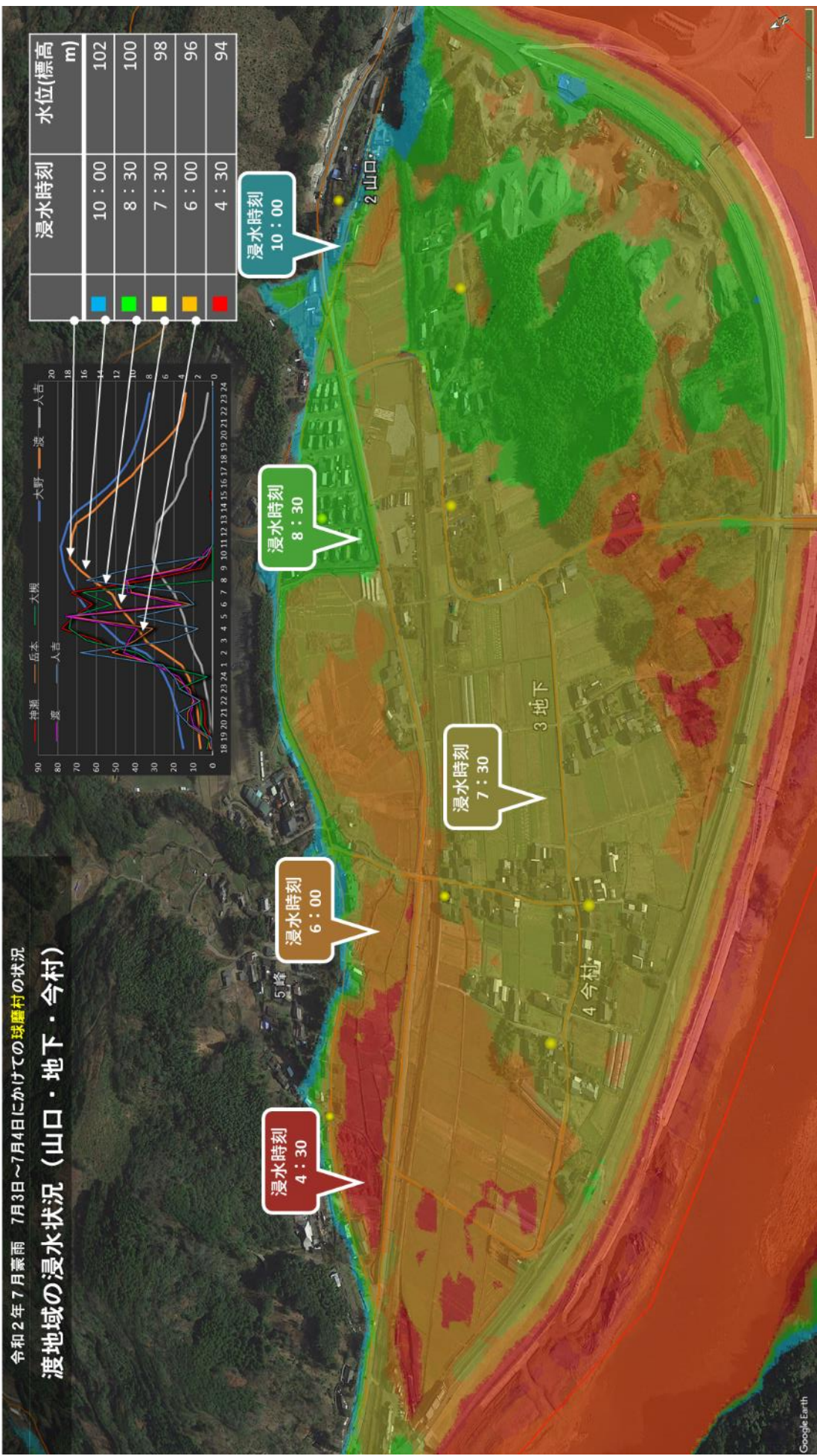
⑧ 沖鶴橋被災状況

⑥ 山口地区浸水状況

⑤ 山口地区浸水状況

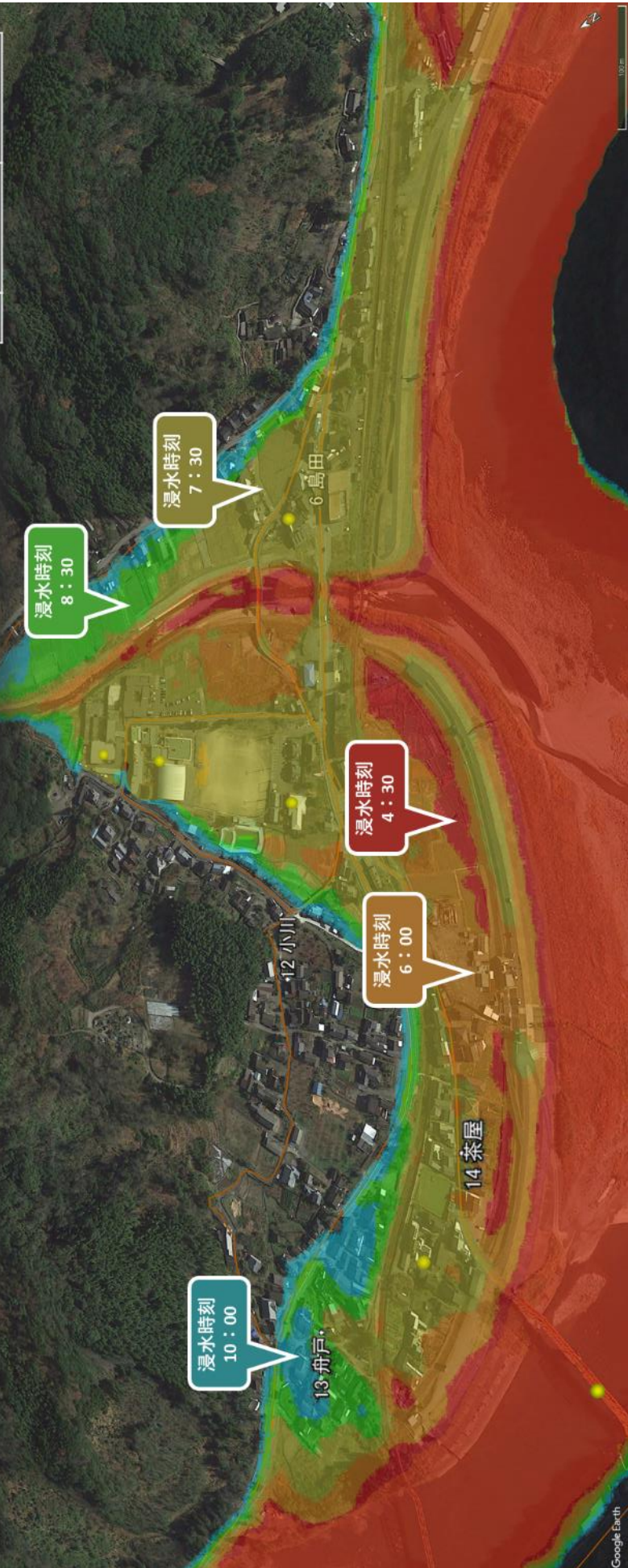
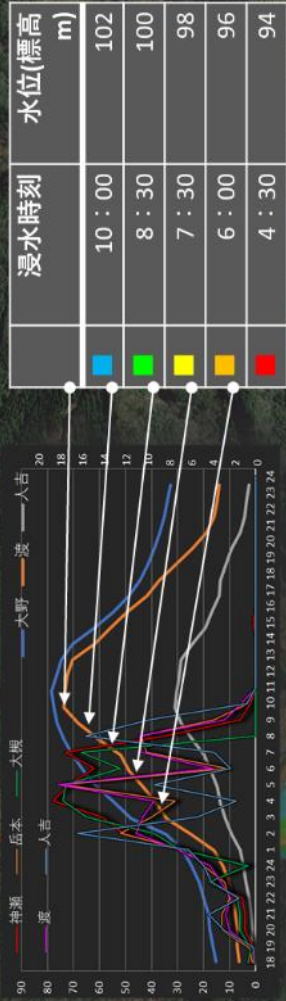
④ 千寿園浸水状況

令和2年7月豪雨 7月3日~7月4日にかけての球磨村の状況
 渡地域の浸水状況（山口・地下・地下・今村）



令和2年7月豪雨 7月3日～7月4日にかけての球磨村の状況

渡地域の浸水状況（島田・小川・舟戸・茶屋）

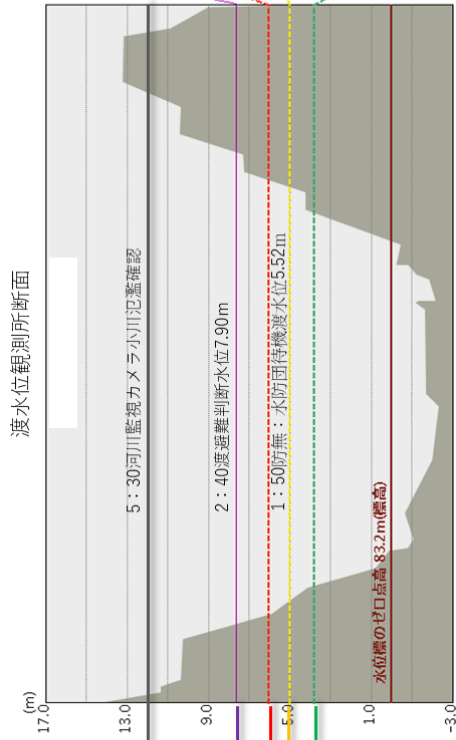
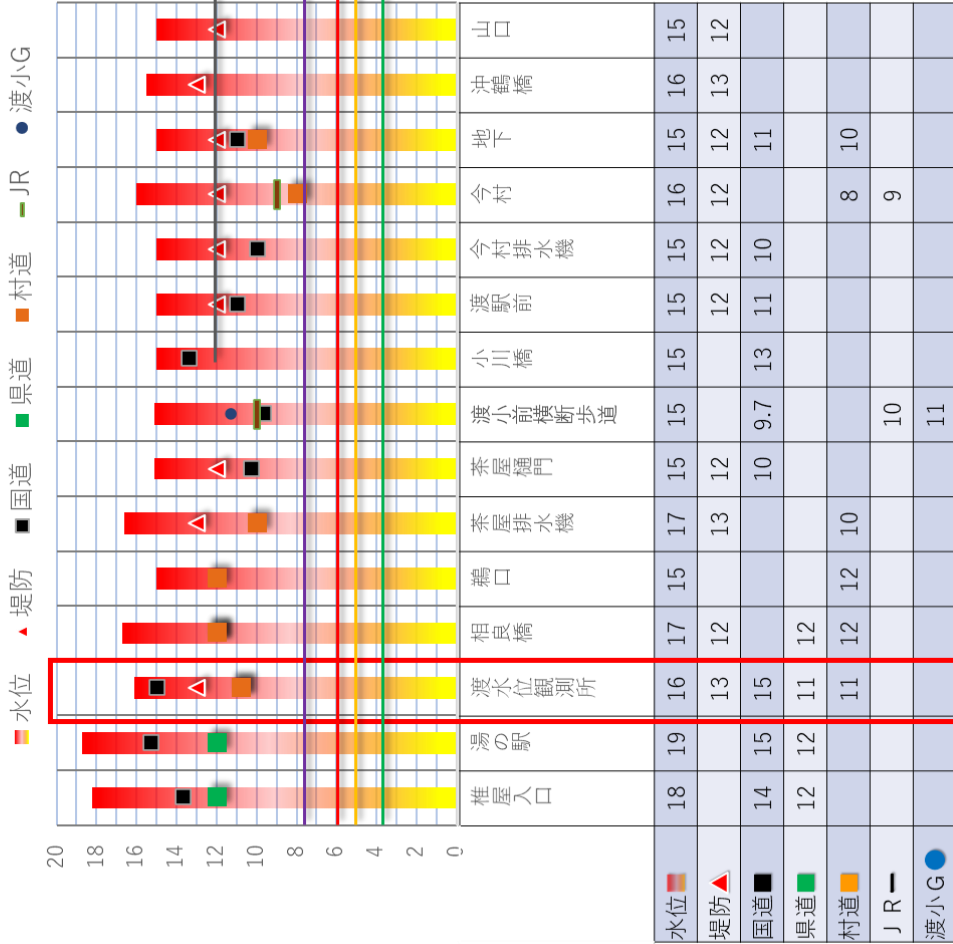


令和2年7月豪雨 7月3日～7月4日
にかけての**球磨村**の状況

【渡】

※令和3年3月1日～3日最低水位から計測

各地点の浸水状況

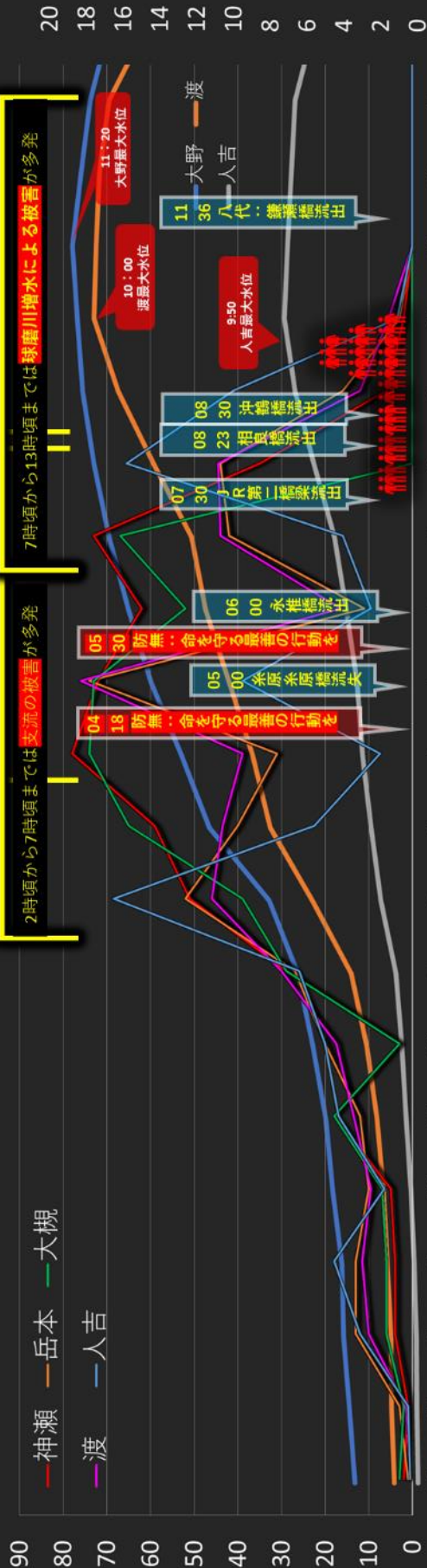


- 氾濫危険水位 15.00m
河川の氾濫するおそれのある水位
- 浸水判断水位 15.00m
浸水判断表の目安となる水位
- 氾濫注意水位 5.00m
河川氾濫の発生を注意する水位
- 水防団待機水位 3.80m
水防団が待機する目安となる水位

令和2年7月豪雨 7月3日~7月4日
にかけたの球磨村の状況

渡地域

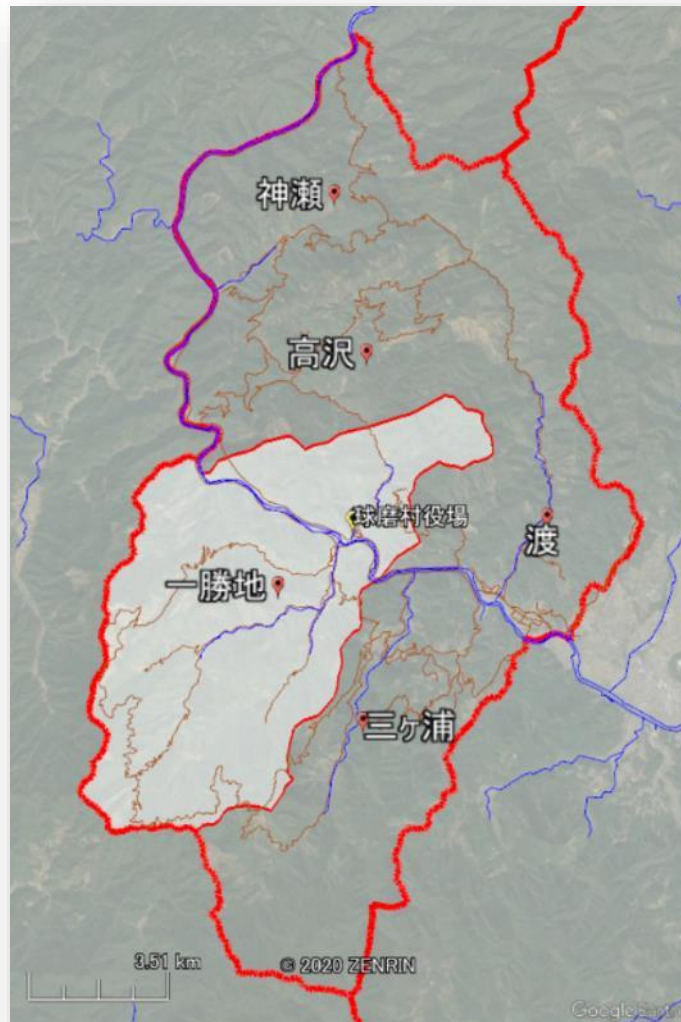
雨量・水位・被災状況の相関図



- 1617 防無：高齢者避難準備
- 5000 防無：避難準備
- 2122 洪水警報発表
- 3920 防無：避難勧告
- 2222 災害対策本部設置
- 2030 土砂災害警戒情報発表
- 2139 大雨警報発表
- 0120 防無：水防団待機水位 5.52 m
- 0150 防無：土砂災害に嚴重警戒
- 0202 渡避難判断水位 7.08 m
- 0040 渡氾濫危険水位 6.08 m
- 0303 渡氾濫危険水位 8.0 m
- 0303 防無：球磨川水位急激上昇
- 0010 杀原橋越水、村道冠水
- 0505 杀原杀原橋流失
- 0418 防無：命を守る最善の行動を
- 0530 防無：命を守る最善の行動を
- 0505 球磨村大雨特別警報発表（浸水、土砂災害）
- 0450 球磨村大雨特別警報発表（浸水、土砂災害）
- 0500 茶屋浸水が広がる
- 0500 河川監視カメラ小川氾濫確認
- 0505 渡避難者小川公民館に移動
- 0505 渡駅前広範囲浸水
- 0505 推屋土砂崩れ通行不可
- 0658 千寿園内に水侵入
- 0700 千寿園に自衛隊要請依頼
- 0742 千寿園2階より避難不可通報
- 0808 一王子住宅一階浸水
- 0834 舟戸付近国道冠水
- 0909 島田、茶屋屋根に避難
- 0956 舟戸付近国道冠水
- 1010 渡地域冠水最大水位
- 1150 大雨警報に切替
- 1150 大野警報に切替
- 1258 自：隊士青園救助活動開始
- 1313 自：渡から3名吊り上げ救助

3. 地域別検証

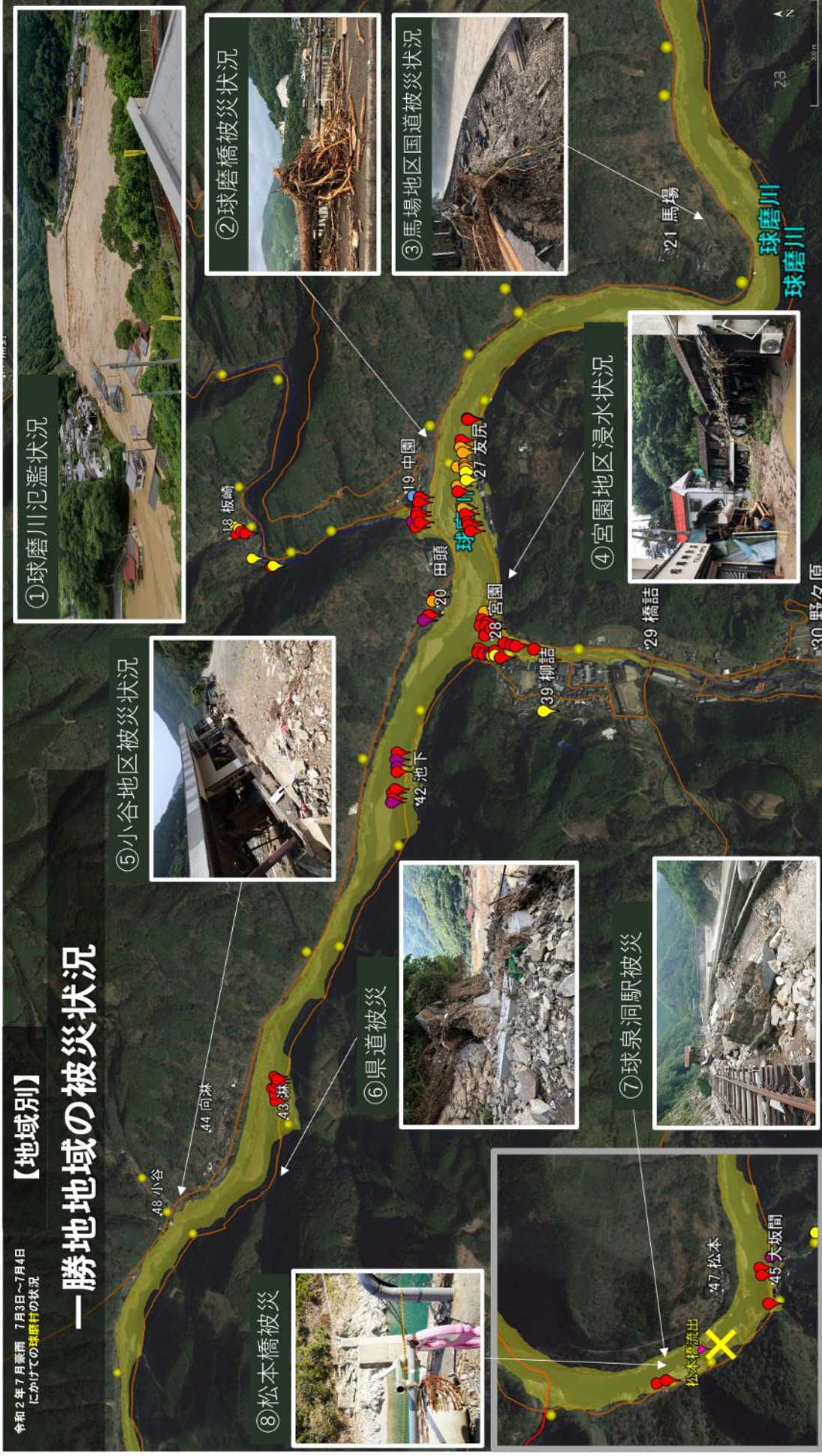
2) 一勝地地域



令和2年7月豪雨 7月3日～7月4日
にかけての球磨川の状況

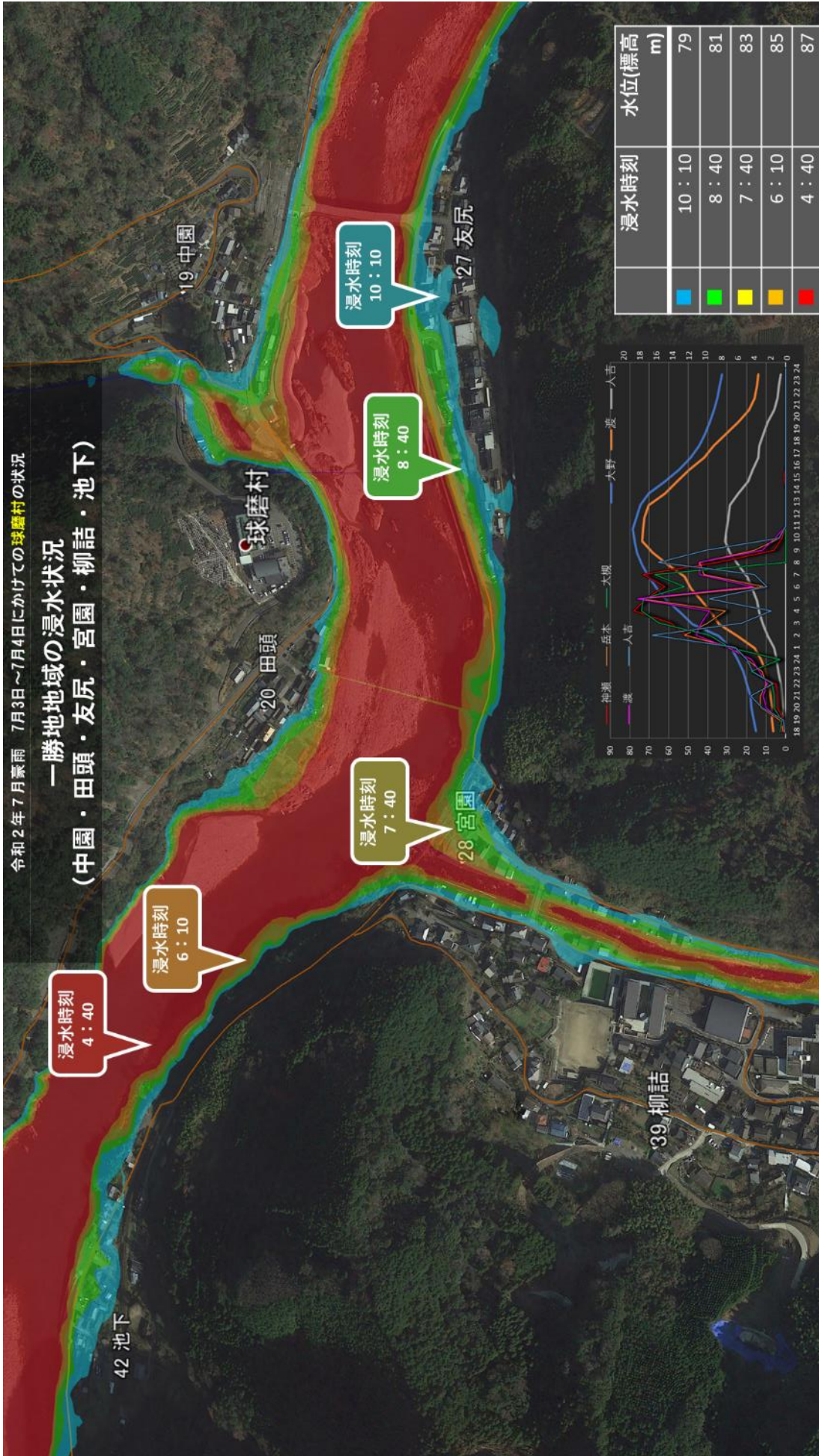
【地域別】

一勝地地域の被災状況



令和2年7月豪雨 7月3日~7月4日にかけての球磨村の状況

一勝地地域の浸水状況
(中園・田頭・友尻・宮園・柳詰・池下)

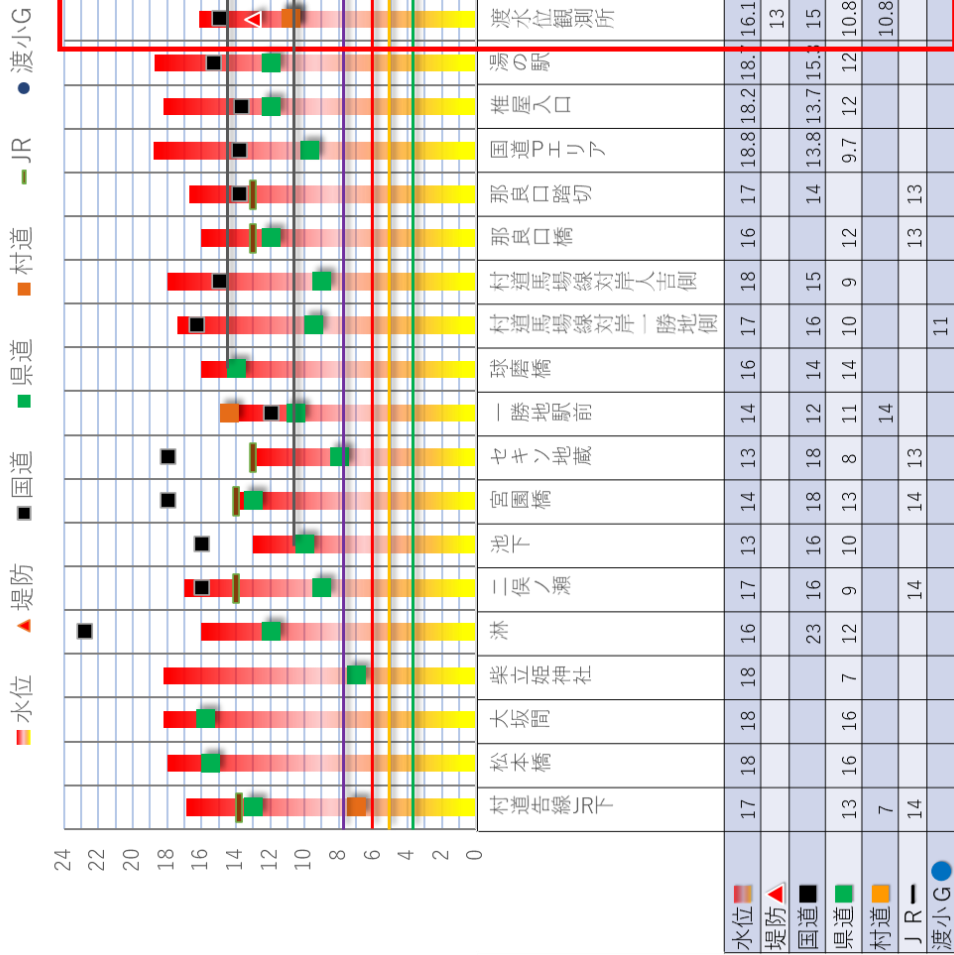


令和2年7月豪雨 7月3日～7月4日
にかけての浸水状況

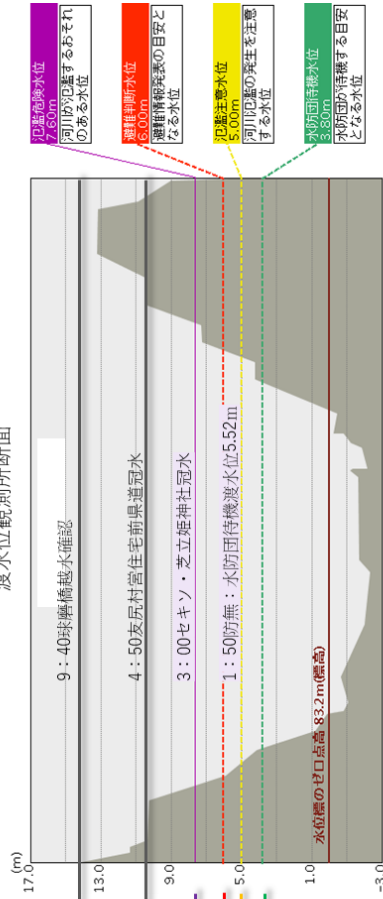
【一勝地】

※令和3年3月1日～3日最低水位から計測

各地点の浸水状況



渡水位観測所断面



水位 ▲ 堤防 ■ 国道 ■ 県道 ■ 村道 - JR ● 渡小G

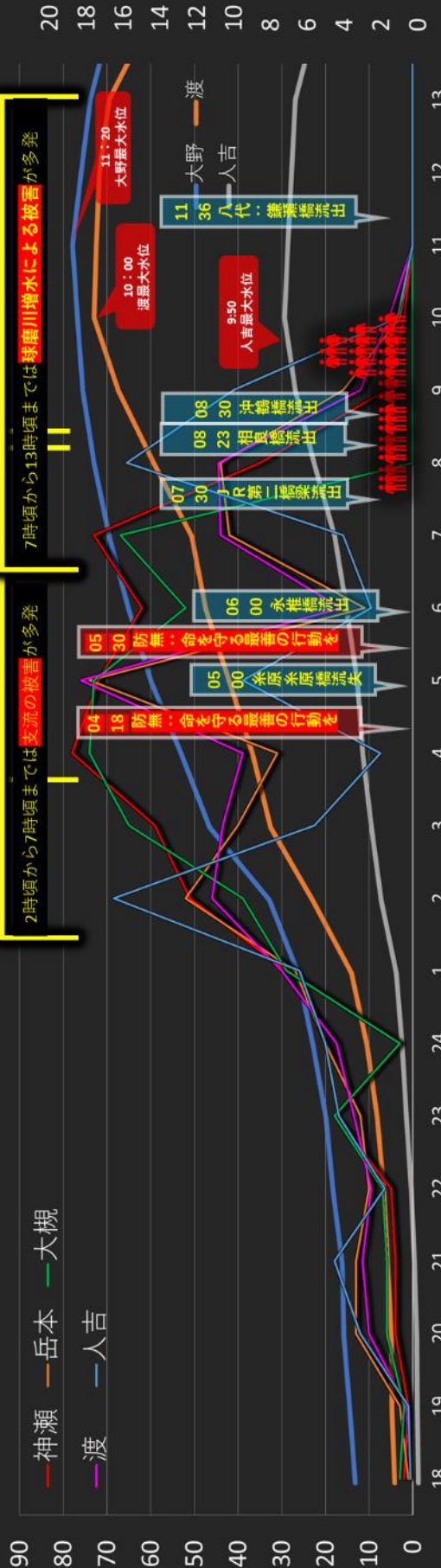
令和2年7月豪雨 7月3日~7月4日
にかけたの球磨村の状況

一勝地地域

雨量・水位・被災状況の相関図

記録的短時間大雨 110mm
7時頃から13時頃までは球磨川増水による被害が多発

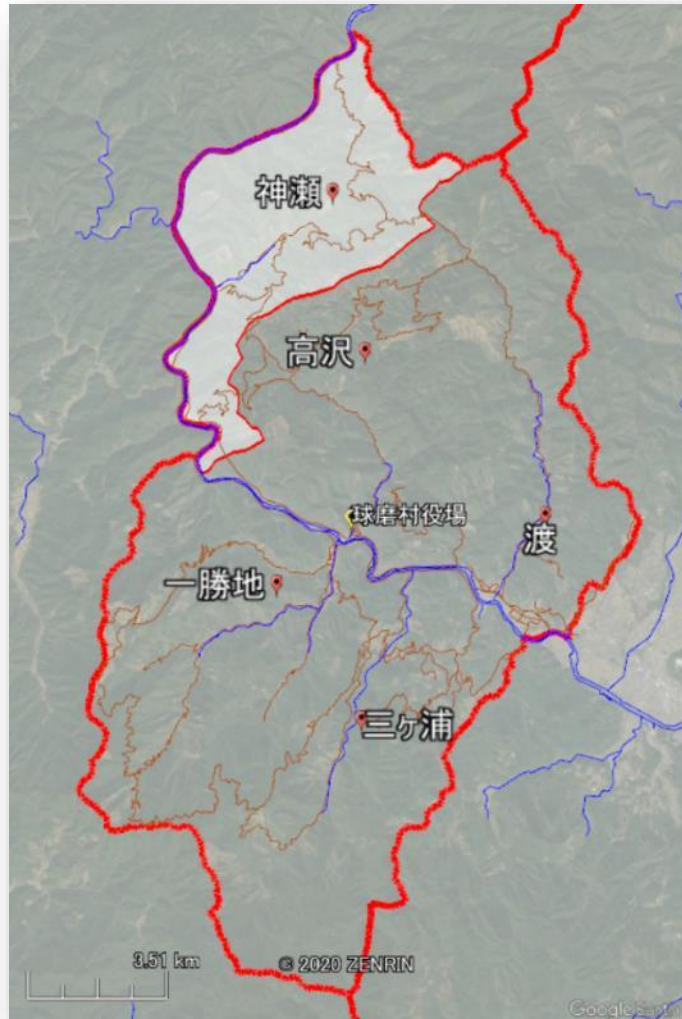
記録的短時間大雨 110mm
2時頃から7時頃までは支流の被害が多発



- 1617 防無：高齢者避難準備
- 5000 防無：避難準備
- 2122 洪水警報発表
- 3920 防無：避難勧告
- 2222 災害対策本部設置
- 2030 土砂災害警戒情報発表
- 2139 大雨警報発表
- 0242 小谷土砂流出 2名救助要請
- 0120 防無：土砂災害に厳重警戒
- 0303 防無：球磨川水位急激上昇
- 0400 浦野：地区内道路冠水
- 0450 友尻村宮住宅前国道冠水
- 0450 球磨村大雨特別警報発表（浸水、土砂災害）
- 0530 中園：住宅駐車場浸水、地区住民役場避難
- 0655 一勝地、渡全域で断水
- 0700 淋：二階床下まで浸水
- 0808 池下：全員公民館へ避難
- 0800 球磨橋まで残り1m程度
- 0909 淋：自宅2階に避難
- 4056 球磨橋越水確認
- 1010 一勝地地域冠水最大水位
- 1111 大雨警報に切替
- 1250 せせらぎ 83名 40世帯避難
- 1433 淋：班長より救助依頼

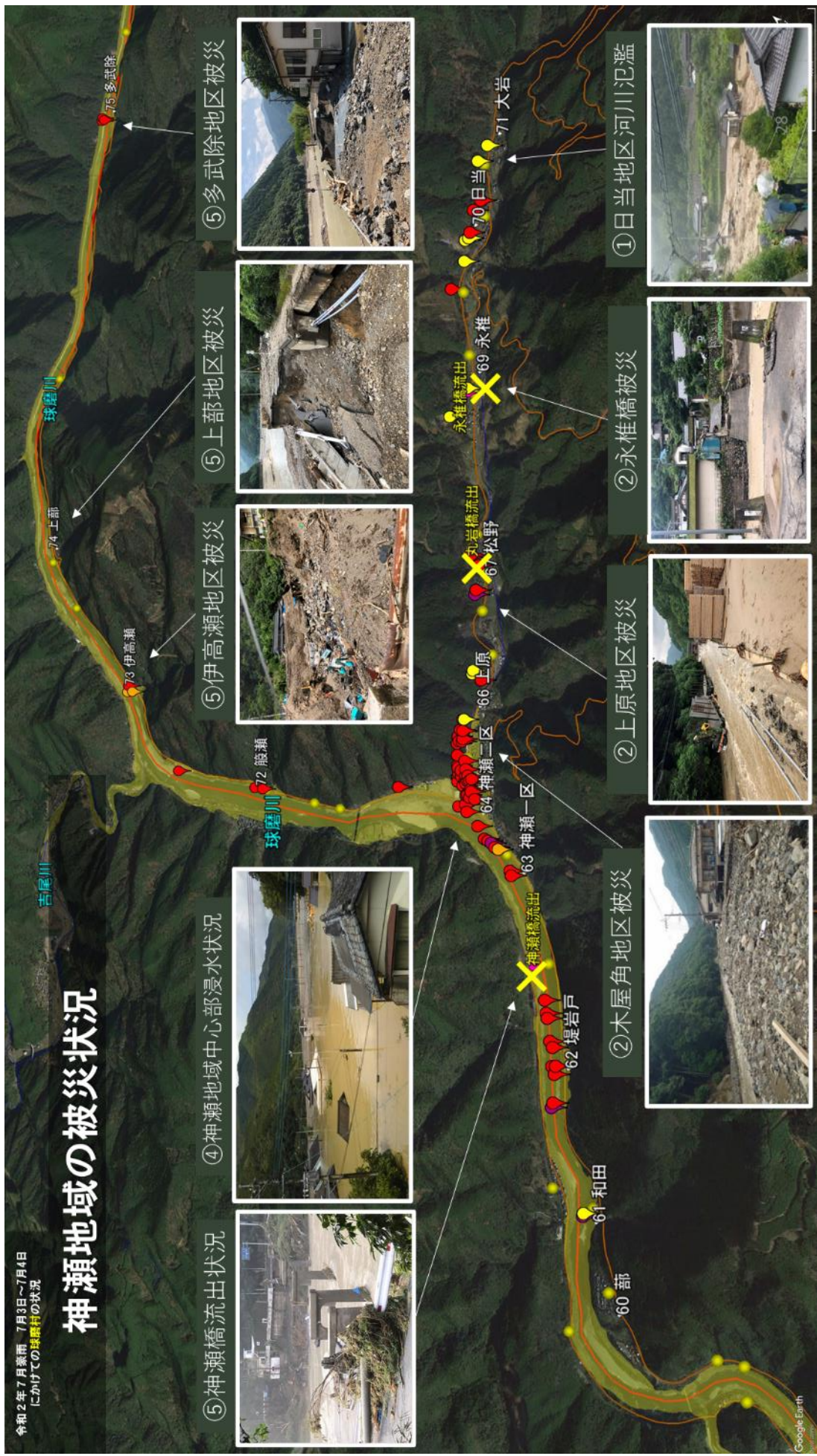
3. 地域別検証

3) 神瀬地域



令和2年7月豪雨、7月3日～7月4日
にかけての球磨川の状況

神瀬地域の被災状況



⑤ 神瀬橋流出状況



④ 神瀬地域中心部浸水状況



⑤ 伊高瀬地区被災



⑤ 上部地区被災



⑤ 多武除地区被災



② 木屋角地区被災



② 上原地区被災



② 永椎橋被災

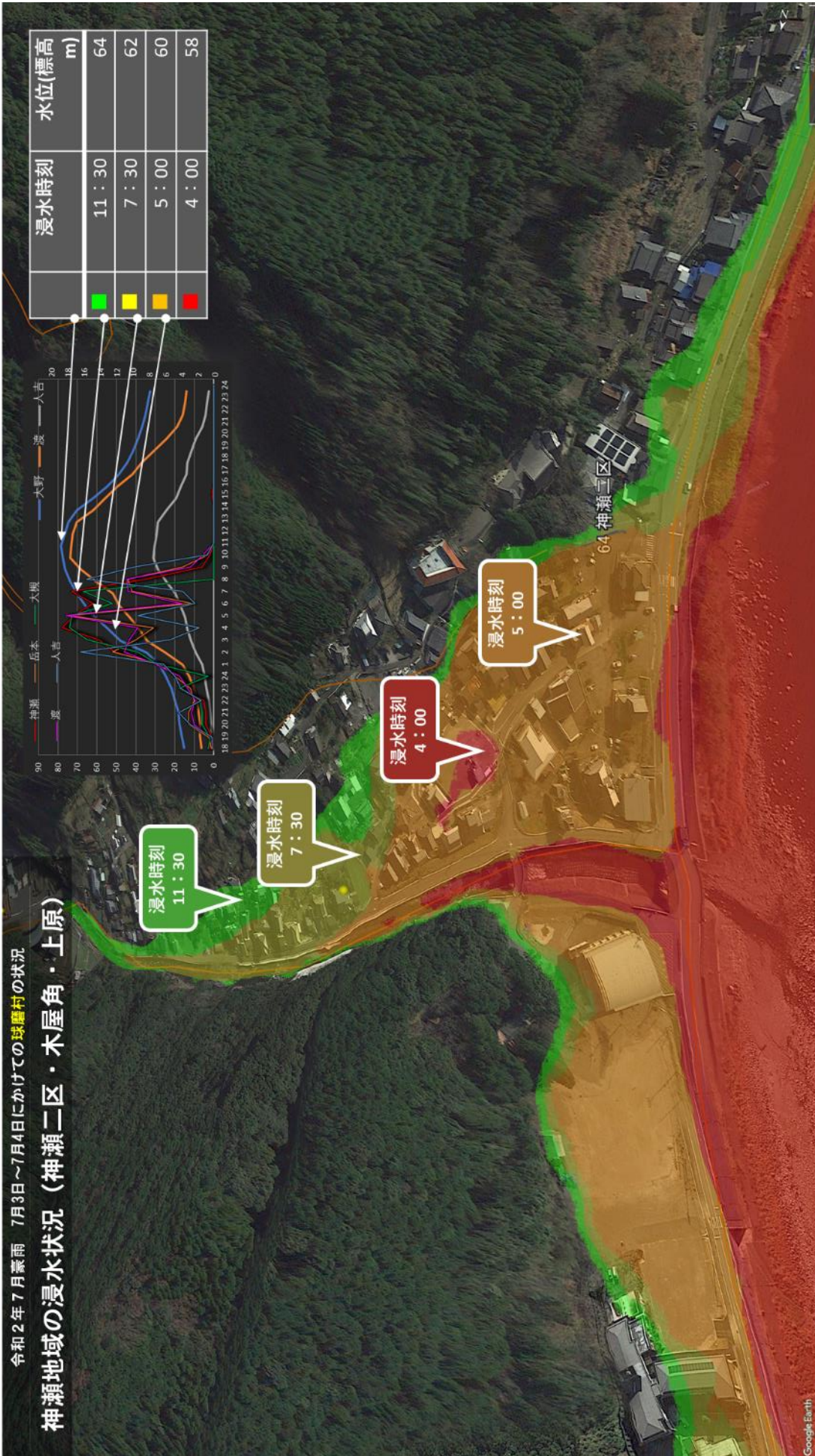


① 日当地区河川氾濫



令和2年7月豪雨 7月3日～7月4日にかけての球磨村の状況

神瀬地域の浸水状況（神瀬二区・木屋角・上原）

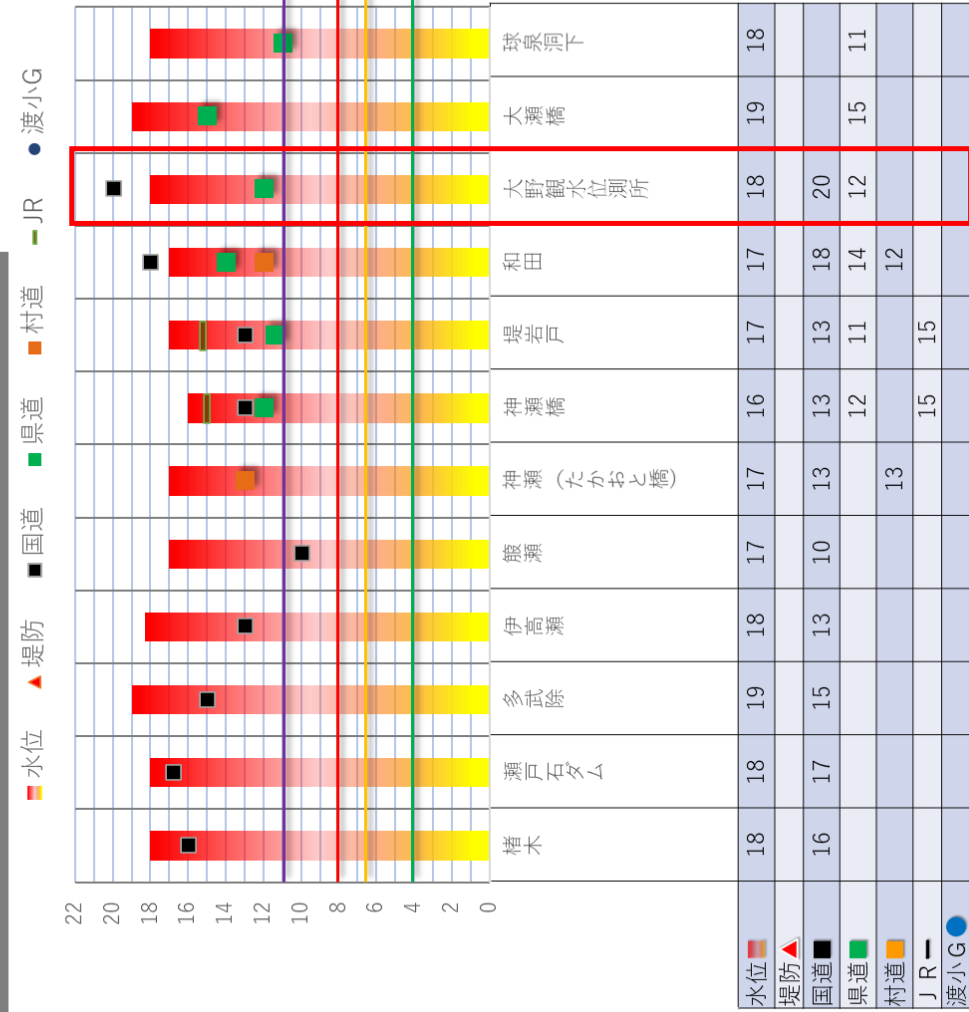


令和2年7月豪雨 7月3日～7月4日
にかけての長野県の状況

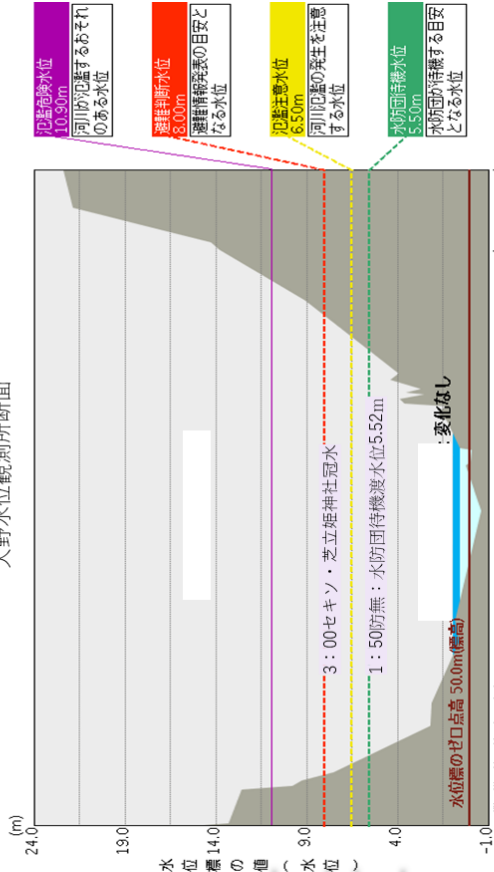
【神瀨】

※令和3年3月1日～3日最低水位から計測

各地点の浸水状況



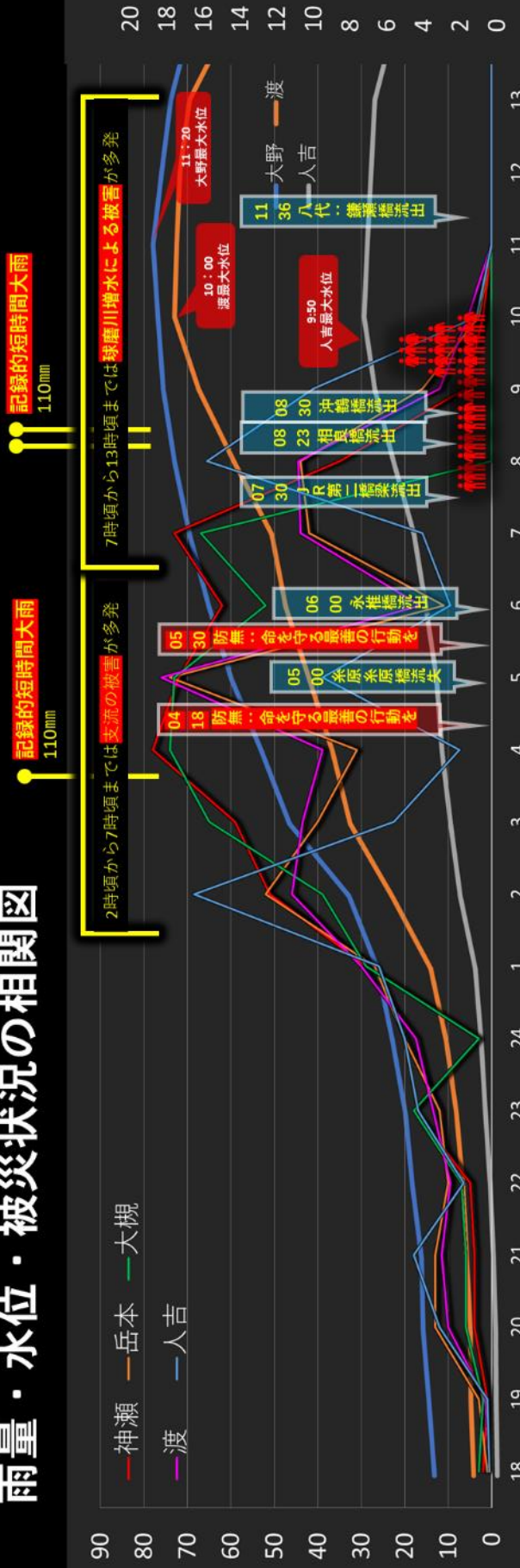
大野水位観測所断面



令和2年7月豪雨 7月3日～7月4日
にかけたの球磨村の状況

神瀬地域

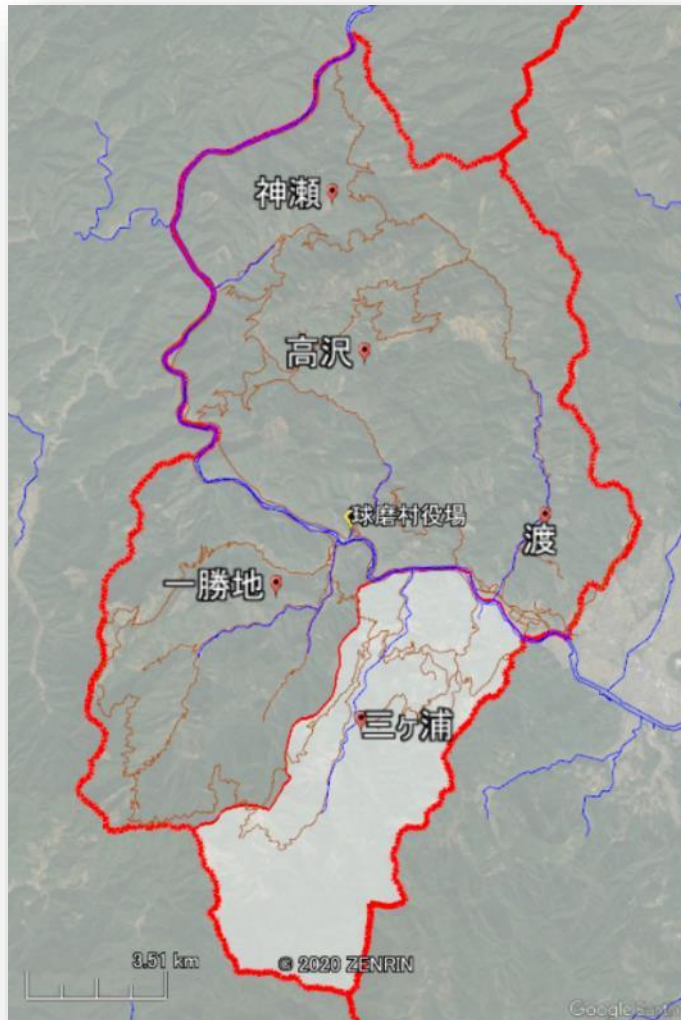
雨量・水位・被災状況の相関図



- 1617 防無：避難準備
- 5000 防無：高齢者避難準備
- 2122 3920 大雨警報発表
- 2122 土砂災害警戒情報発表
- 2222 災害対策本部設置
- 2220 防無：避難勧告
- 2222 洪水警報発表
- 020202030303 伊高瀬：土石流発生
- 020202030303 木屋角：消防ポンプ排水開始
- 020202030303 木屋角：神瀬道路冠水
- 020202030303 警察：神瀬道路冠水
- 020202030303 伊高瀬：土石流発生
- 020202030303 木屋角：消防団避難
- 020202030303 永椎：停電
- 020202030303 防無：球磨川水位急激上昇
- 020202030303 四蔵：村道冠水、停電発生中
- 020202030303 神瀬：浸水高台へ避難
- 050505060606 木屋角：土石流等宅地侵入
- 050505060606 神瀬：球磨川国道へ越水
- 050505060606 永椎：永椎橋越水
- 050505060606 永椎：永椎橋流出
- 050505060606 大岩小屋と住宅流失
- 050505060606 神二：プールで対岸へ避難
- 050505060606 神二：ロープはり作業開始
- 0708 堤岩戸一階部分全浸水
- 0708 日当：山腹崩壊
- 1050 神二：2階3名救助待ち
- 1050 大岩石油事務所流出
- 1050 大野：最大水位
- 1111 神瀬地域最大水位
- 1111 大雨警報に切替

3. 地域別検証

4) 三ヶ浦地域



令和2年7月豪雨 7月3日～7月4日
にかつての球磨村の状況

【地域別】

三ヶ浦地域の被災状況

② 鶴口地区浸水状況



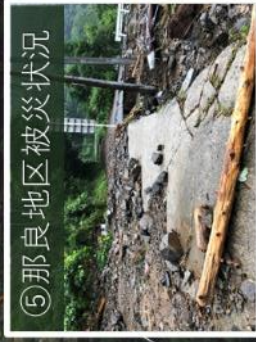
③ JR橋被災状況



④ 毎床地区被災状況



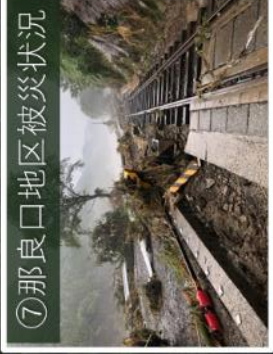
⑤ 那良地区被災状況



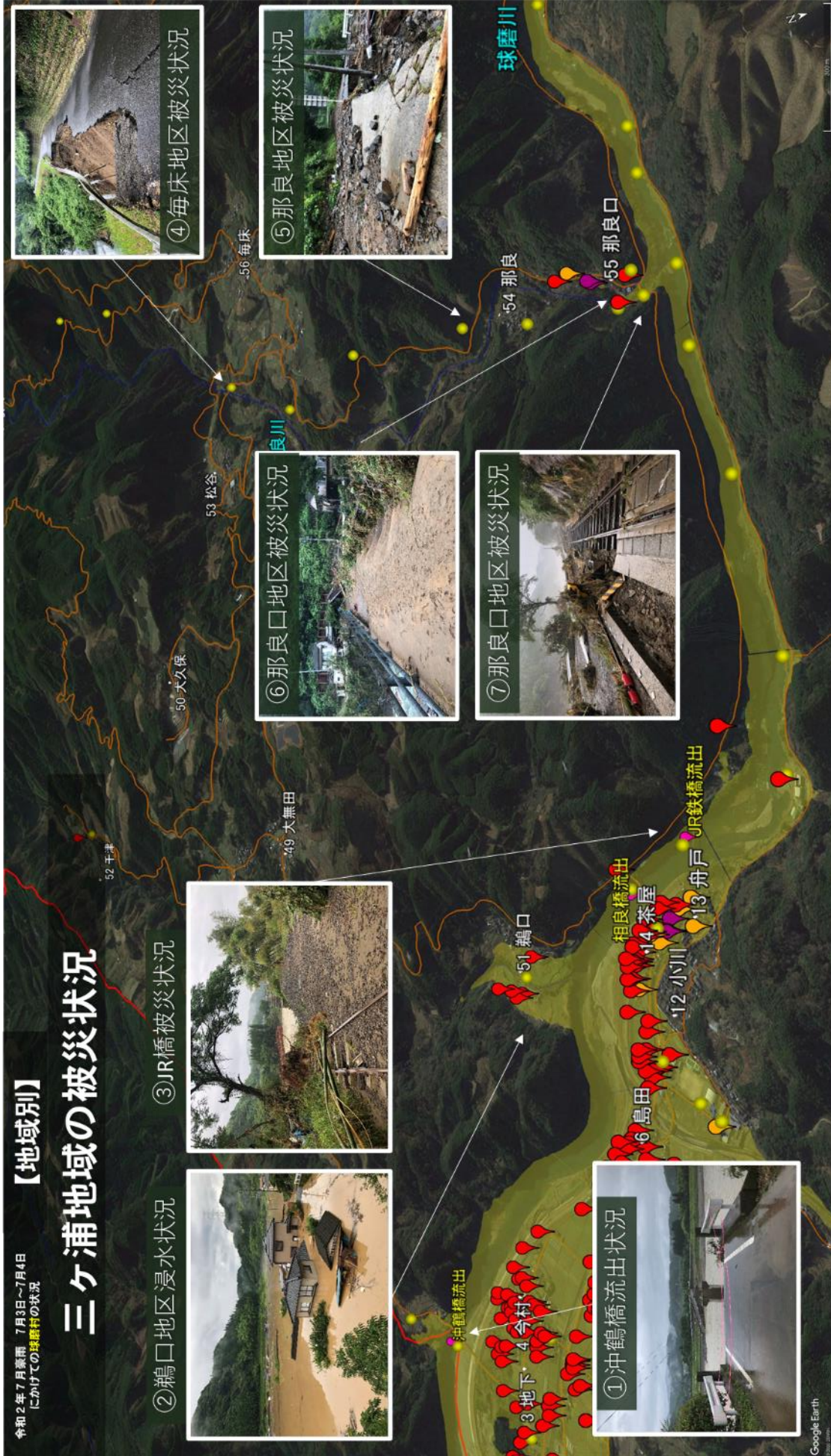
⑥ 那良口地区被災状況



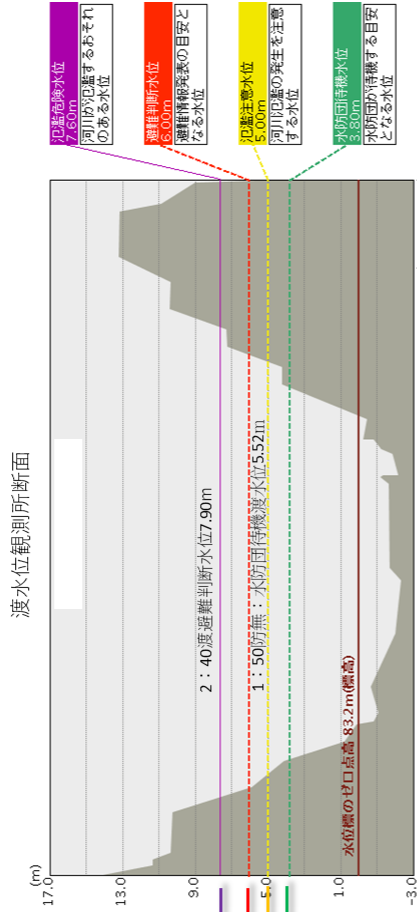
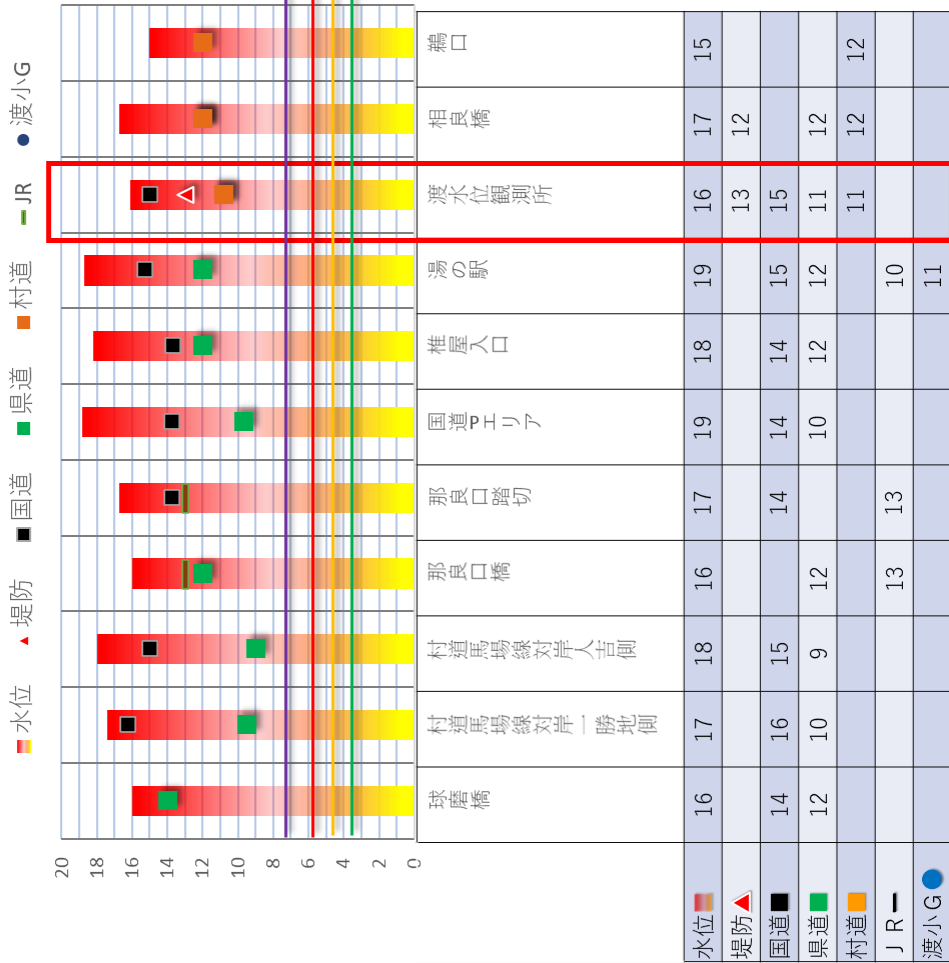
⑦ 那良口地区被災状況



① 沖鶴橋流出状況



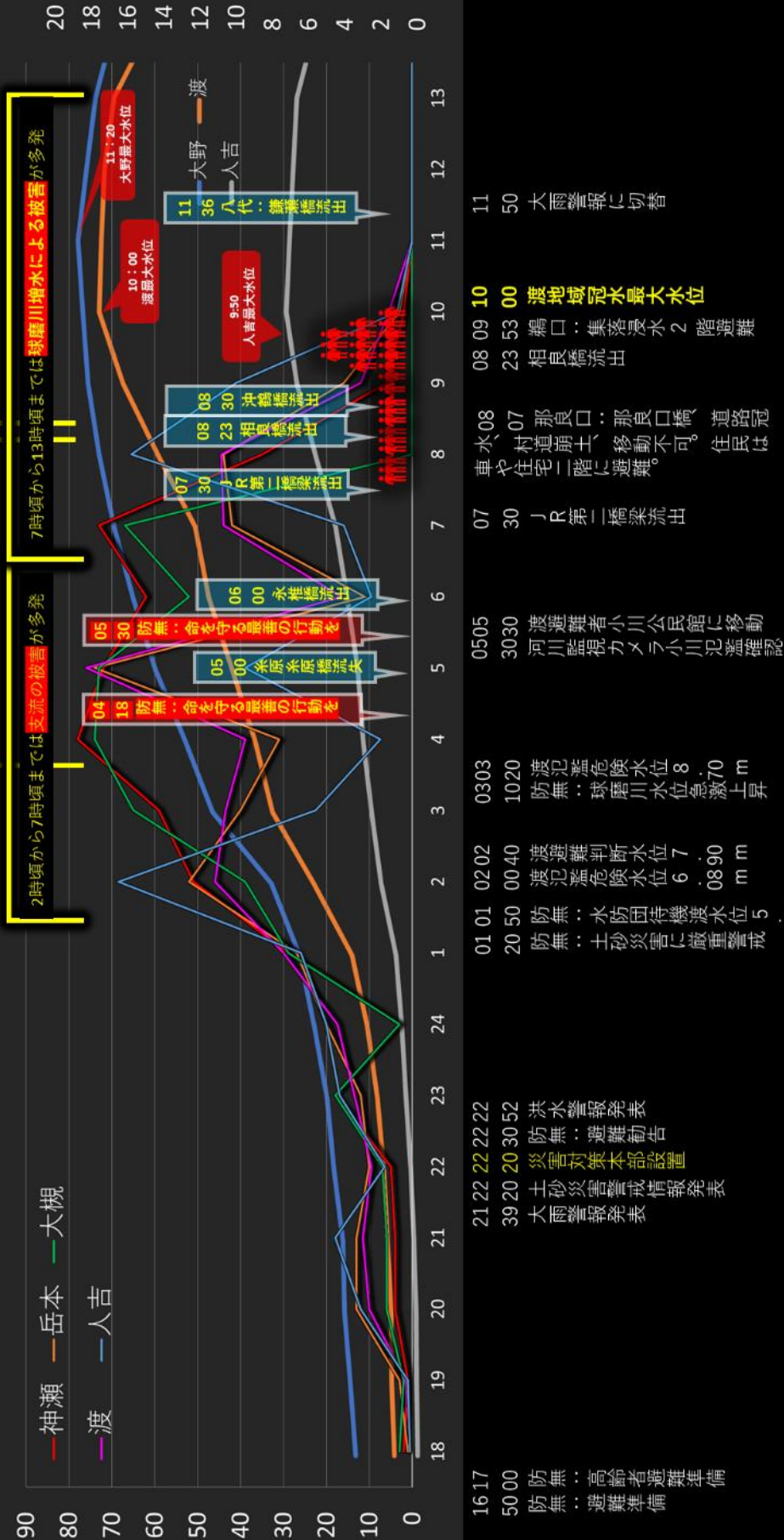
各地点の浸水状況



令和2年7月豪雨 7月3日~7月4日
にかけての球磨村の状況

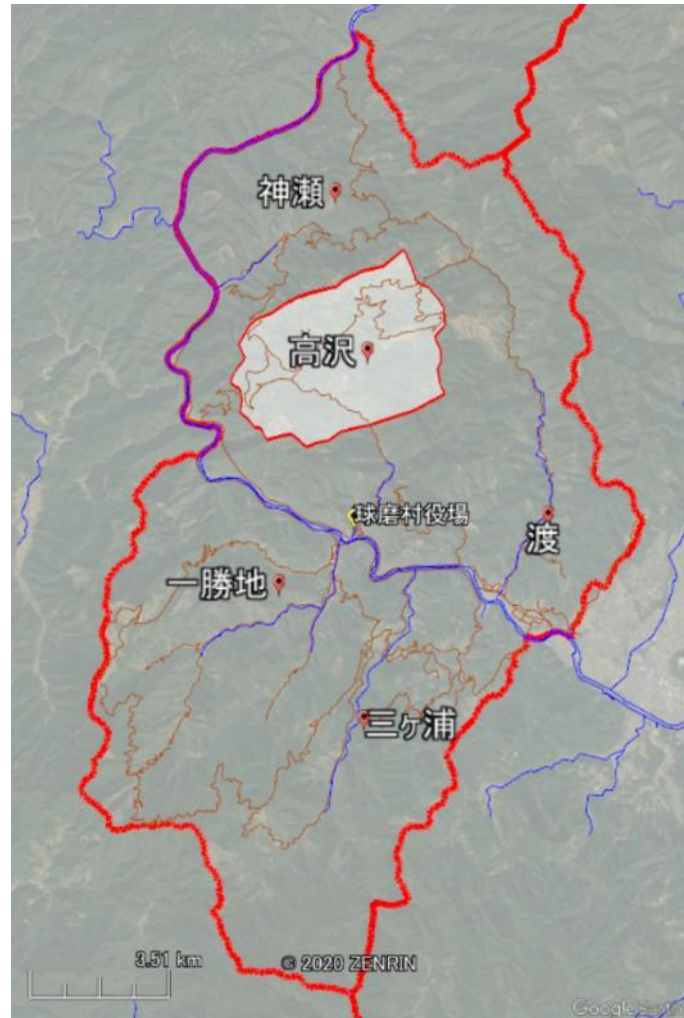
三ヶ浦地域

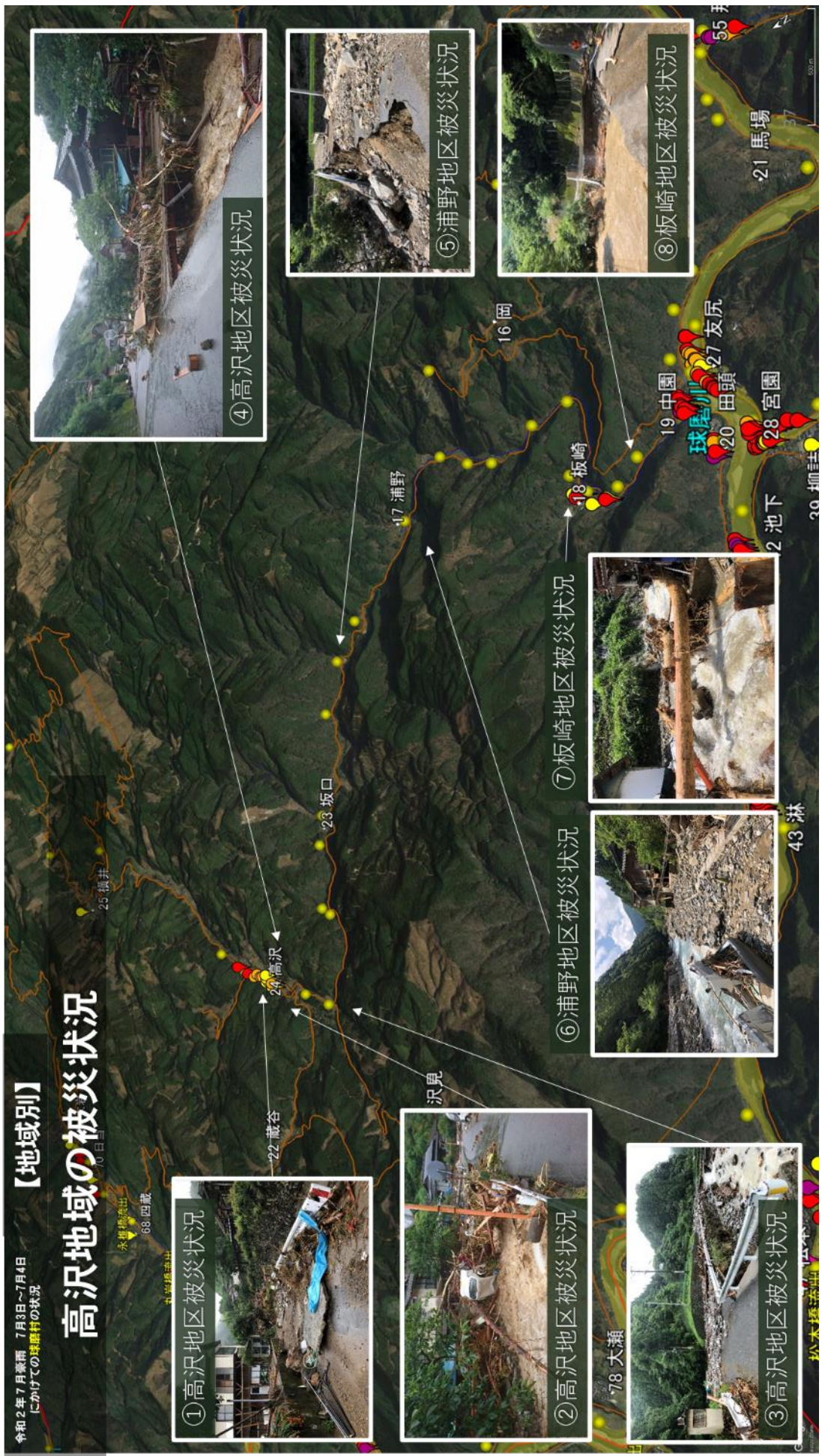
雨量・水位・被災状況の相関図



3. 地域別検証

5) 高沢地域

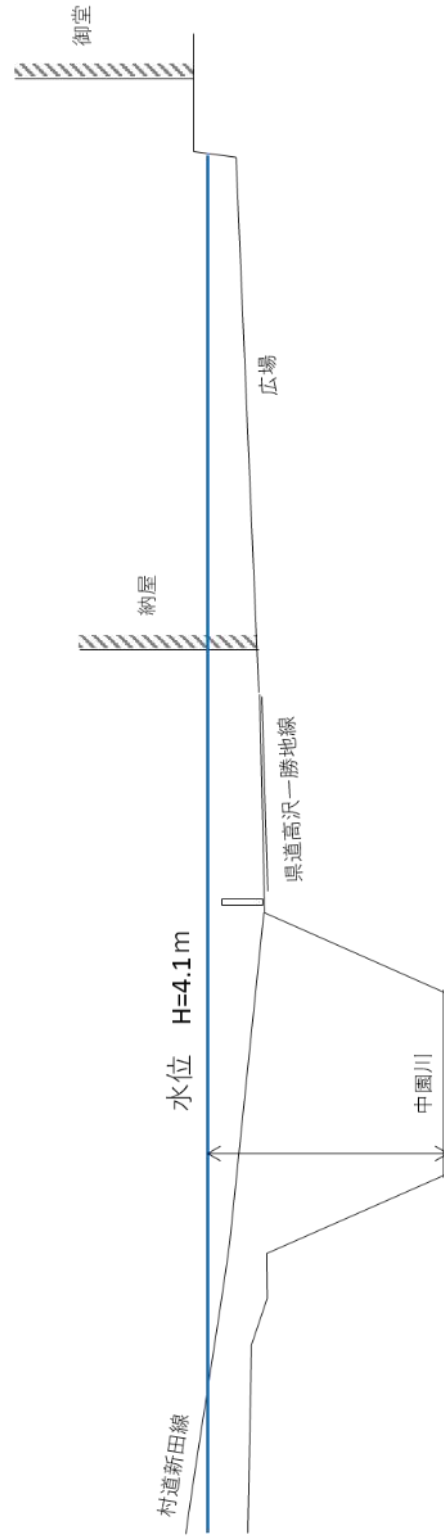




令和2年7月豪雨 7月3日～7月4日
にかけての浸水時の状況

高沢地域

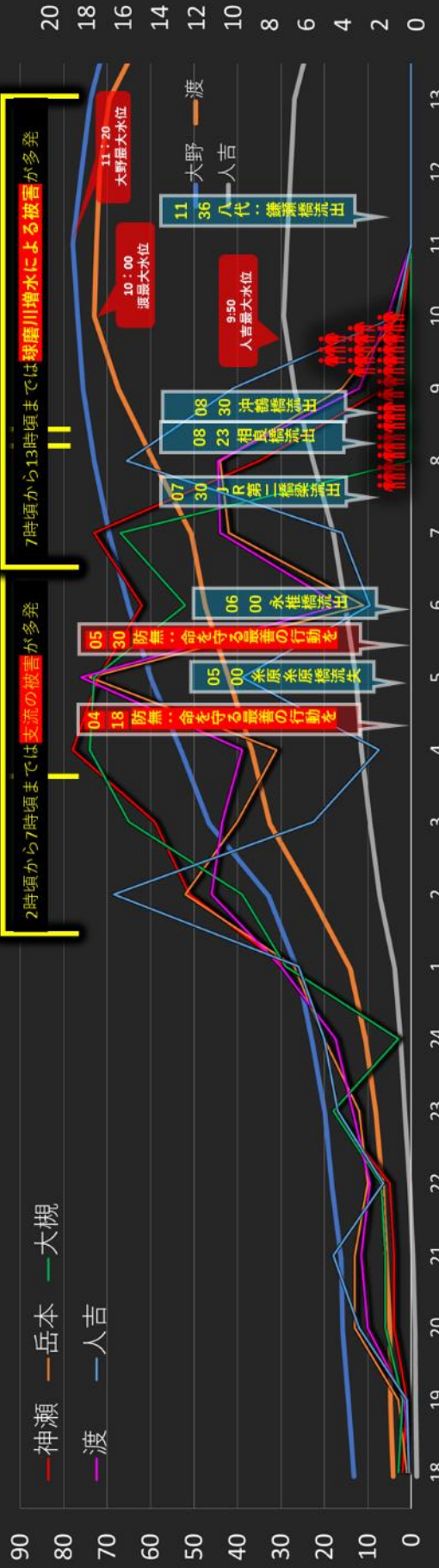
浸水の状況



令和2年7月豪雨 7月3日~7月4日
にかけたの球磨村の状況

高沢地域

雨量・水位・被災状況の相関図



- 1617 防無:高齢者避難準備
- 5000 防無:避難準備
- 2122 洪水警報発表
- 2222 防無:避難勧告
- 3920 災害対策本部設置
- 2030 土砂災害警戒情報発表
- 2122 大雨警報発表
- 0120 防無:土砂災害に厳重警戒
- 0340 高沢:集落内景道冠水
- 0550 高沢:軽トラ、家財流失
- 0630 高沢住宅流失